

# 2024株主優待 商品カタログギフト

〈山水コース〉100～999株/5年以上 または 1,000株以上/5年未満保有の方



皆さまへ

拝啓 平素は格別のご高配を賜り、厚くお礼申し上げます。

日ごろのご支援に感謝の意をこめまして、「株主優待カタログギフト」をお送りいたします。

日本各地の名産品から厳選した商品を取り揃えておりますので、ぜひご堪能ください。

当社は、KDDI VISION 2030 の実現に向けて、今後も社会課題の解決とさらなる企業価値の向上に取り組んでまいりますので、より一層のご支援ご鞭撻を賜りますよう、よろしくお願い申し上げます。

敬具

代表取締役社長 CEO 高橋 誠

2024年6月

「つなぐチカラ」を進化させ、  
誰もが思いを実現できる社会をつくる。

 KDDI VISION 2030



※ KDDI VISION 2030 や  
中期経営戦略の内容等に  
ついてはこちら

# 全国の選りすぐった ”おいしいもの”をお届けします

人気のグルメ、伝統の美味、職人こだわりの品など  
多彩なラインナップからお気に入りの一品をお選びください。



## CONTENTS

「人気グルメ」セレクション	02
特選・こだわりお肉	09
食べて貢献!の「SDGs」フード	12
全国の名産品をお届け	14

### 〈掲載商品について〉

※賞味期間または消費期間は、30日以内のものに限り、保存方法と併せて記載しております。※賞味期間および消費期間は、製造日または加工・出荷日を基準に記載しております。※商品到着後の日持ち期間は、配送日数などにより異なりますので、予めご了承ください。※冷蔵便・冷凍便にてお届けする表記がない商品は、常温便でのお届けとなります。※お届けは7月3日着からとさせていただきます。

※お申し込みが集中した商品につきましては、お届けまで時間を要する場合がございます。※8月11日～8月20日の期間は、産地休業のため、お届け日のご指定はできません。※お届けご希望日が産地休業日にあたった場合は、休業日翌日の発送に変更させていただきます。※お届け時間の指定はできません。※第1希望の商品が欠品等でご用意できなかった場合は、第2希望の商品をお届けします。

※各商品の写真に写っている小物等は、お届けする商品に含まれません。

### 〈アレルギー物質の表示について〉

食品衛生法がラベルへの表示を義務付けている、「特定原材料8品目」のアレルギー物質について、商品に含まれる品目をマークで記載しております。

- |                       |                       |
|-----------------------|-----------------------|
| <b>小</b> …小麦を含んでいる商品  | <b>卵</b> …卵を含んでいる商品   |
| <b>乳</b> …乳を含んでいる商品   | <b>そば</b> …そばを含んでいる商品 |
| <b>落</b> …落花生を含んでいる商品 | <b>え</b> …えびを含んでいる商品  |
| <b>か</b> …かにを含んでいる商品  | <b>く</b> …くるみを含んでいる商品 |



間違いなし!の

# 「人気グルメ」 セレクション

選んで間違いなしの人気グルメをご紹介します。  
どれもこだわって選び抜いたひと品ばかり。  
この機会にぜひお試しください。



※写真はイメージです



大阪・北新地 Teppan × Wine「堀」タイアップ  
商品。濃厚なデミグラスソースと和風ソースの2  
種を詰め合わせました。



申込番号

**KY 24-001**

濃厚デミグラスハンバーグ・淡路島玉ねぎ和風  
ハンバーグ各160g(固形量120g)×2

※冷凍便にてお届け。

小 卵



**濃厚デミグラスと和風のハンバーグセット**

大本山永平寺の指定味噌「米五」白味噌を魚介類に合うよう調合し、良質な脂がのった鯖やサーモンを低温で長時間漬け込みました。



申込番号

**KY 24-002**

さば味噌漬け・サーモン味噌漬け×各4切/さば:ノルウェー産、銀鮭:チリ産  
※冷凍便にてお届け。

## 米五 海鮮味噌漬け詰合せ





程よく脂が乗りふっくらとした明石鯛をまるまる一尾使うことでご飯に鯛の旨みが溢れ出ます。炊飯器にお米と鯛、付属のたれを入れて炊くだけで本格的な鯛めしをお召し上がりいただけます。



申込番号

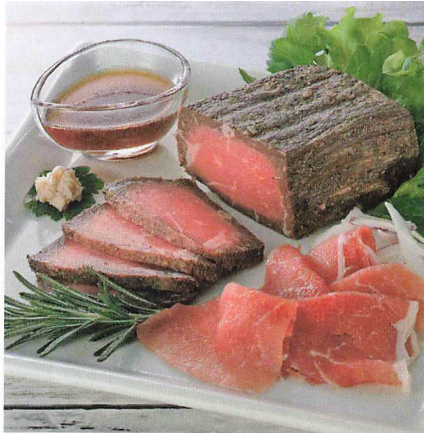
**KY 24-003**

鯛170g、たれ70g／鯛:兵庫県産  
※冷凍便にてお届け。

小



天然明石鯛使用 鯛めしの素



ローストビーフはモモ肉を使用し、赤身肉の旨みを凝縮したあっさりとした味わいです。オードブルなどにお使いいただける生ハムとセットにてお届けします。



## 国産牛ローストビーフと生ハムセット

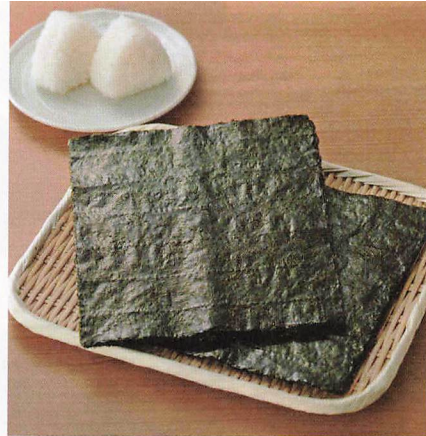
申込番号

**KY 24-004**

国産牛ローストビーフ(モモ肉)150g、ローストビーフソース20g、レホール3g、生ハム切り落とし130g/賞味期間は冷凍で30日

※冷凍便にてお届け。

小



毎日の食卓にうれしい焼き海苔のセット。強い旨みがあり、磯の香りも強くパリッとした歯触りと口どけの良さが特徴です。



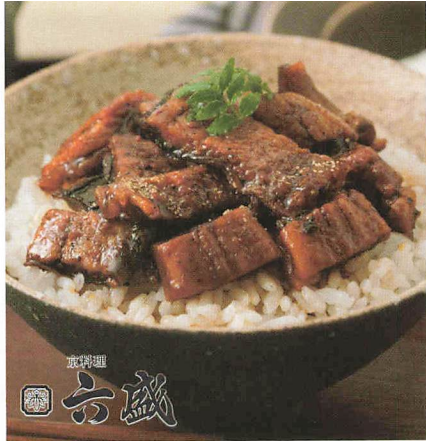
## 白子のり 上総焼のり

申込番号

**KY 24-005**

焼海苔(上総)板のり10枚×4/海苔:千葉県産





育てるところからこだわったうなぎを丁寧に焼き上げ、食べやすいサイズにカットしました。香りとふっくらとした食感、たれに京料理店のこだわりを感じさせます。



## 京料理六盛 愛知県産うなぎ蒲焼

申込番号

**KY 24-006**

うなぎ蒲焼(切身)60g、うなぎ蒲焼(刻み)50g×2、たれ20ml×3、山椒0.2g×3/うなぎ:愛知県産

※冷凍便にてお届け。

小



京都老舗より取り寄せた特注の西京白みそを使用。京都やま六独自の二度漬け製法にてしっかり熟成。身質の違う3種類の魚それぞれの味をお楽しみください。



## 京都やま六 西京漬詰合せ

申込番号

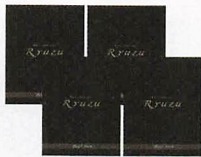
**KY 24-007**

銀さけ西京漬160g(2切)、さわら西京漬・銀ひらす西京漬各140g(2切)/銀さけ:チリ産、さわら:韓国産、銀ひらす:ニュージーランド産

※冷凍便にてお届け。



六本木レストランリューズの飯塚シェフが監修する濃厚な味わいのビーフシチュー。赤ワインを効かせたデミグラスソースで風味豊かに仕上げました。



## レストランリューズ 国産牛のビーフシチュー

申込番号

**KY 24-008**

ビーフシチュー-220g×4

小乳



信州戸隠そばと、つなぎや食塩さえも一切使用せず、国産そば粉 100%と水のみで練り上げられた本十割そばです。



## 信州戸隠そば・国産本十割そば

申込番号

**KY 24-009**

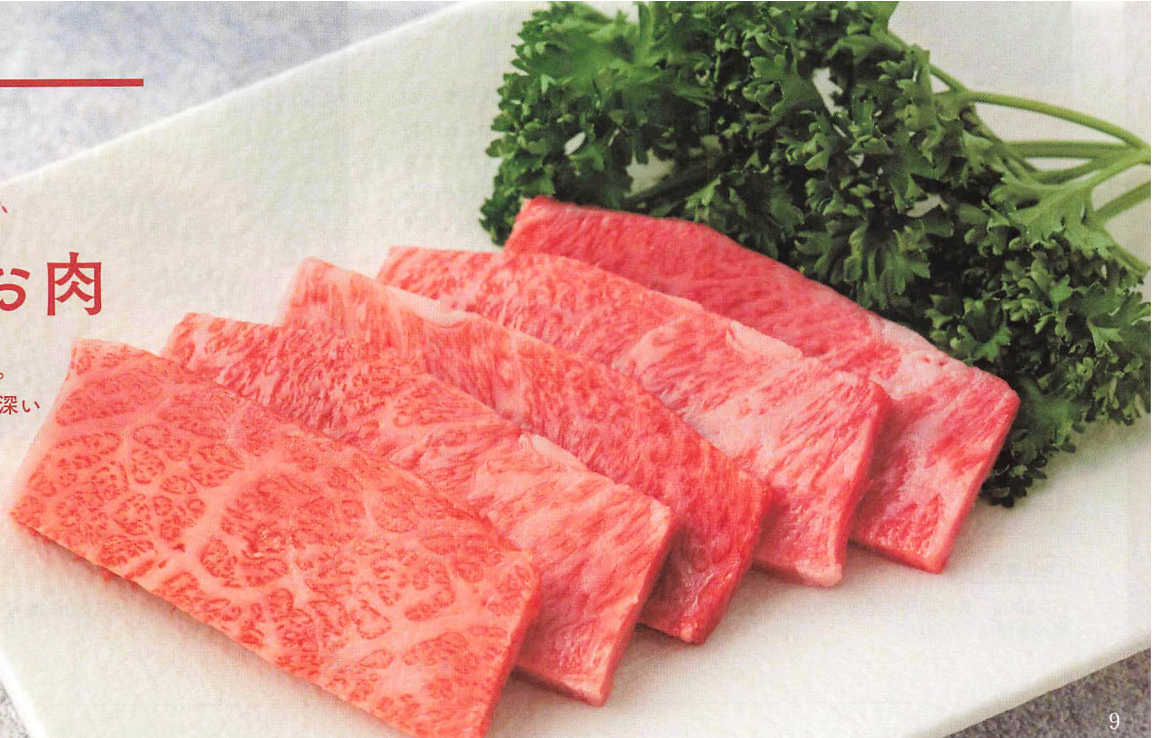
信州戸隠そば200g×4、国産本十割そば200g×3

小そ



# 特選 こだわりお肉

肉好きにはたまらない銘柄牛。  
良質な脂と肉質、まろやかで深い  
味わいをご堪能ください。





松阪牛は肉質がやわらかく脂の融点が高いことが特徴。食べたときにしつこさがない脂がお肉の味と絡み合っ、舌ざわりが良く風味豊かで深みのある味です。



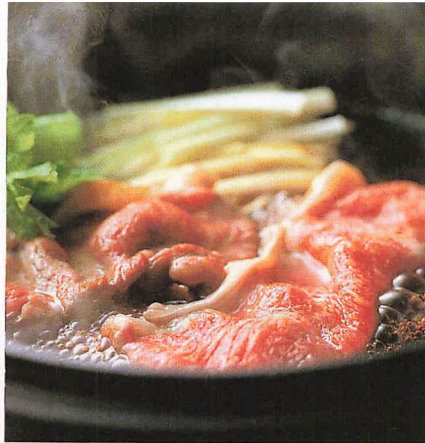
200g

## 松阪牛 焼肉用

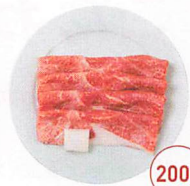
申込番号

**KY 24-010**

バラ200g/賞味期間は冷凍で30日/三重県産  
※冷凍便にてお届け。



山形県が誇るブランドビーフの「米沢牛」。日本四大和牛ブランドにも数えられ、やわらかく芳醇な味わいが特徴です。



200g

## 米沢牛 すき焼用

申込番号

**KY 24-011**

肩200g/消費期間は冷蔵で5日/山形県産  
※冷蔵便にてお届け。



脂においしさの秘密がある  
といわれ、肉のキメが細かく、  
食味がすぐれています。



300g

## 山形牛 焼肉用

申込番号

**KY 24-012**

モモ300g/山形県産  
※冷凍便にてお届け。



北海道標茶町で肥育された  
「星空の黒牛」を薄切り  
肉と切り落としに仕上げま  
した。



計240g

## 星空の黒牛 薄切り・切り落とし

申込番号

**KY 24-013**

肩ロース(薄切り)・切り落とし各120g/賞味期間は冷凍で30日/北海道産  
※冷凍便にてお届け。



食べて貢献！の

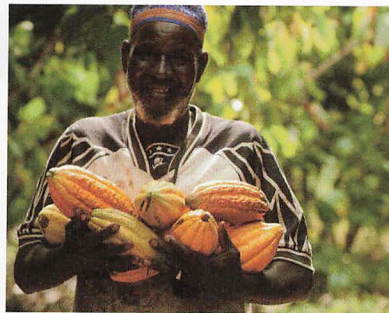
# 「SDGs」 フード

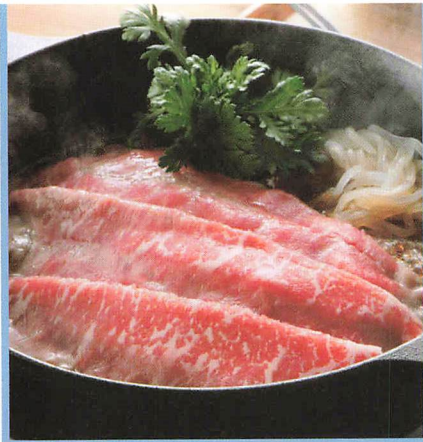
よりよい環境のために食べることを通じて  
貢献できる品々を集めました。

## 食のSDGsって？

今、「SDGs」が世界中で注目を集めていますが、17個ある持続可能な開発目標のさまざまな項目に、実は食が深く関わっています。私たち個人が、毎日食する物がどのように生産されているのかなど、食べる物への意識を少し変えるだけでも、地球の環境を守り、労働環境の改善などにも繋がっていきます。

(写真左) 環境に配慮した漁船での漁獲 / (写真右) カカオ生産者への支援





うぶやまむら  
 熊本県産山村で肥育されたあか牛。阿蘇の大自然の中で一定期間、放牧で育てられたあか牛はヘルシーでありながらもお肉の味がしっかりとした牛肉です。



250g

## 阿蘇のあか牛薄切り用

申込番号

**KY 24-014**

バラ250g／熊本県産  
 ※冷凍便にてお届け。

あか牛を肉牛として育てる取り組みを応援することで、世界農業遺産でもある阿蘇の平原を守る循環型農畜産業を支援できます。

SDGs



永盛丸が一本釣り漁法で漁獲した鰹たたきです。船上で急速凍結し鮮度を保ったまま、香ばしく焼きあげました。



## 永盛丸漁獲一本釣り鰹たたき

申込番号

**KY 24-015**

鰹たたき黒潮造り250g×3、たれ10g×3／鰹:静岡県産  
 ※冷凍便にてお届け。

小

伝統的な一本釣り漁法で漁獲された水産物を選ぶことで、水産資源や海の健全性を長期的に守る取り組みを応援できます。

SDGs

# 全国の 名産品を お届け

全国津々浦々を代表する日  
本全国の美味しいものを選  
びました。







SAPPORO バルナバハム

豚肉の風味を損なわず、肉の食感を残したベーコン、北海道産の豚肉に玉葱を練り込んだウインナーやフランク、生ハムのセットです。



## 札幌バルナバハム 札幌開拓使ハムギフト

申込番号

### KY 24-016

玉葱ウインナー100g×2、ロースシンケン40g×2、ポークグルメフランク120g、ベーコンスライス80g

※冷蔵便にてお届け。



国産ほたてのひもを茎わさびと合わせた「ほたてわさび」など、函館の珍味6種類を詰め合わせました。



## 北の珍味詰合せ

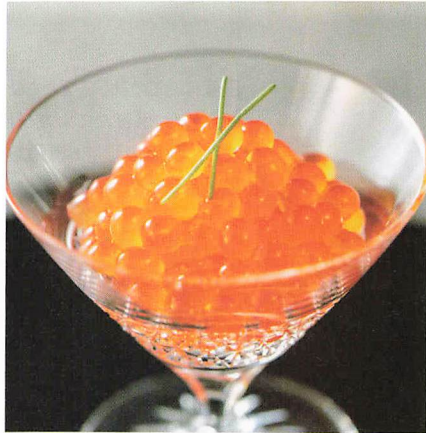
申込番号

### KY 24-017

たこわさび・ほたてわさび・身欠うにみそ・松前漬・いかさし松前・いか塩辛各120g／賞味期間は冷凍で30日

※冷凍便にてお届け。

小乳



北海道近海で獲れる秋鮭の卵を、甘口仕立ての醤油に漬け込みました。いくらのコクをあっあつのご飯でご賞味ください。



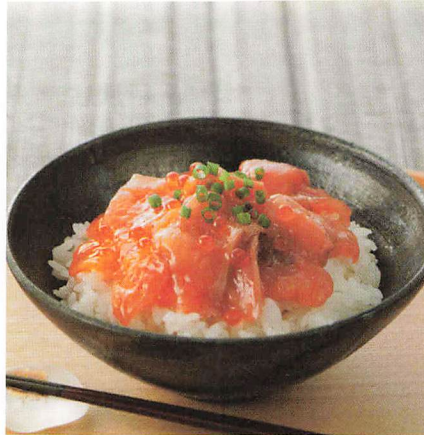
## 鮭匠ふじい 北海道産 いくら醤油漬

申込番号

**KY 24-018**

いくら醤油漬130g／賞味期間は冷蔵で7日／鮭卵:北海道産  
※冷蔵便にてお届け。

小



北海道近海で獲れる鮮度の良い鮭を濃厚な味わいの醤油たれで味付けし、生食仕立てに仕上げました。



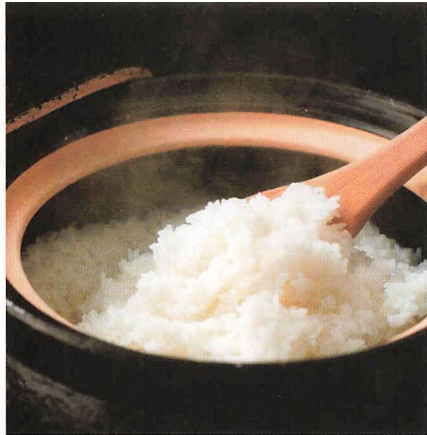
## 鮭匠ふじい 北海道産 づけサーモン

申込番号

**KY 24-019**

づけサーモン120g×3／賞味期間は冷蔵で7日  
※冷蔵便にてお届け。

小



粘り、甘み、硬さのバランスが良く、冷めてもおいしいので、おにぎりやお寿司、お弁当にも重宝します。



## 北海道産 ななつぼし

申込番号

**KY 24-020**

ななつぼし5kg／北海道産

※新米のご指定は承れません。



西山製麺

※写真は盛付例です。



コシの強いちぢれ麺と、素材本来の風味を大切にしたい、ガラの旨みが効いた伝統的な札幌生ラーメンのセットです。

## 西山製麺 北の伝統道産麺

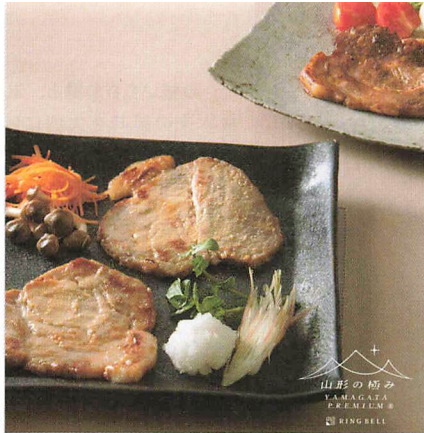
申込番号

**KY 24-021**

生麺140g×8、味噌スープ54g×4、醤油スープ42g×4、チャーシュー混ぜご飯の素130g／賞味期間は常温で20日

小卵





山形の極み  
YAMAGATA  
PREMIUM  
RING BELL

日本の米育ち三元豚のおいしさが濃厚に味わえる肩ロース肉を、オリジナルのブレンド味噌に漬け込みました。脂の旨みと焼いた味噌の香ばしさが食欲をそそります。



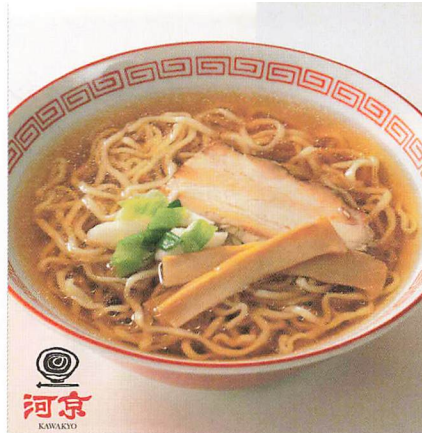
## 山形の極み 平田牧場 味噌漬け

申込番号

**KY 24-022**

金華豚特製味噌漬け112g(固形量80g)、三元豚特製味噌漬け・三元豚八丁味噌漬け各112g(固形量80g)×2/賞味期間は冷蔵で15日/豚肉:金華豚=山形県産、三元豚=国産

※冷蔵便にてお届け。



福島のご当地ラーメン、喜多方ラーメン。2種類の小麦粉を独自の配合で練り込み熟成させた麺はモチモチとした食感とつるつとしたのどごしが特徴です。



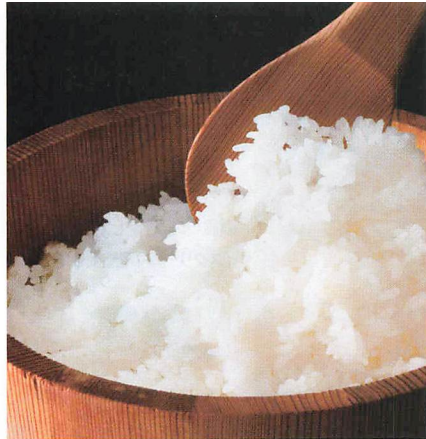
## 河京 喜多方ラーメンセット

申込番号

**KY 24-023**

生麺120g×12、醤油スープ35g×8、味噌スープ41g×4、メンマ50g×2、ネギ1g×12

小



つやつやで真っ白いふっくらと大きな粒、口に含めばしっかりとした食感に、甘みと旨みが広がります。



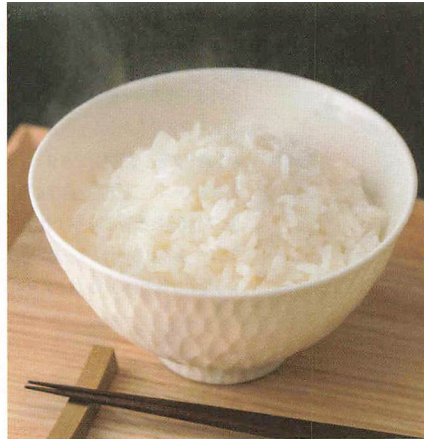
## 特別栽培米 山形県産 つや姫

申込番号

**KY 24-024**

特別栽培米つや姫5kg/山形県産

※新米のご指定は承れません。



「青」は青森の青、「天」は遥かに広がる北の空、「霹靂」は稲妻をイメージして名付けられたブランド米。粒がやや大きめで食べごたえがあり、品のある甘みが特徴です。



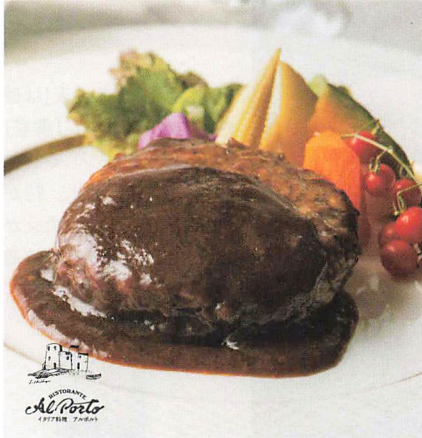
## 青森県産 青天の霹靂

申込番号

**KY 24-025**

青天の霹靂5kg/青森県産

※新米のご指定は承れません。



お肉は牛肉のみを使用。オーブンで蒸気を含ませながらふくら焼いたハンバーグを、赤ワインやバター、ミルポワペーストを煮詰め、最後に黒トリュフを加えた芳醇なソースで仕上げました。あふれる肉汁とソースが絡み合う贅沢な味わいのハンバーグです。



アルポルト 片岡宏之監修 黒トリュフソースハンバーグ

申込番号

**KY 24-026**

ハンバーグ150g×7

※冷凍便にてお届け。

小卵乳



栃木県那須野ヶ原の広大な牧場で、牧草作りから製造まで全工程にこだわった〈千本松牧場〉のミルク。そのミルクの風味を活かして、作ったアイスクリームの詰合せです。



千本松牧場 ピュアミルクアイス 10個セット

申込番号

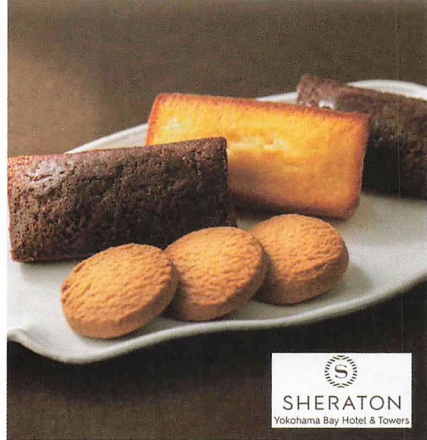
**KY 24-027**

リッチミルク・抹茶ミルク・カカオミルク・ストロベリーミルク各110ml×2、キャラメルミルク・ブルーベリーミルク各110ml

※冷凍便にてお届け。

卵乳





SHERATON  
Yokohama Bay Hotel & Towers

しっとりと仕上げた風味豊かなフィナンシェ、カカオの風味をプラスしたフィナンシェショコラとココナッツクッキーを詰め合わせました。



## 横浜ベイシェラトンホテル&タワーズ ガトーセレクション2箱

申込番号

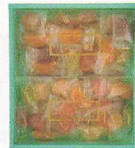
**KY 24-028**

(フィナンシェ3個、フィナンシェショコラ2個、ココナッツクッキー6枚)×2

小卵乳



さいたま市に店を構える〈Mio Tesoro(ミオ・テゾーロ)〉監修。国内産フルーツの芳醇な味わいをぎゅっと包み込んだ、小粒でかわいい一口サイズのゼリーです。

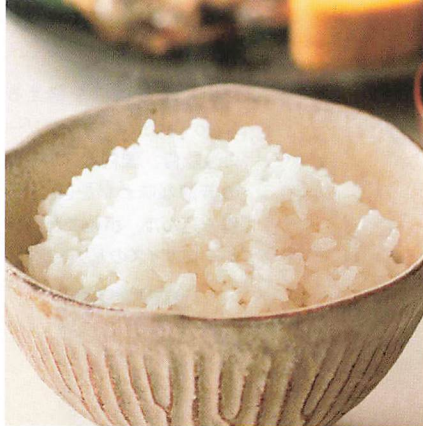


## Mio Tesoro 国内産フルーツゼリー

申込番号

**KY 24-029**

フルーツゼリー(りんご・みかん・ぶどう・いちご・マスカット・ピーチ)計300g(個装紙込み)×2



絹のような白さと艶、ふっくらとして粒の弾力が感じられ、毎日食べても飽きがないおいしさです。



## 福井県産 いちほまれ

申込番号

**KY 24-030**

いちほまれ5kg/福井県産

※新米のご指定は承れません。



こだわりの醤油たれでやわらかく煮あげ、素材の旨みを封じこめました。磯の風味が豊かに香る上品な味わいをお楽しみください。



## 信玄 あわび煮貝詰合せ

申込番号

**KY 24-031**

殻入天然あわび煮貝(6粒入)、殻入天然あわび煮貝(3粒入)×2

小



愛知県産「愛知みかわ豚」のロース肉を、愛知県稲沢市の木村農園の「金時生姜」を使用したたれで味付。解凍後、焼くだけで生姜焼きをお召し上がりいただけます。

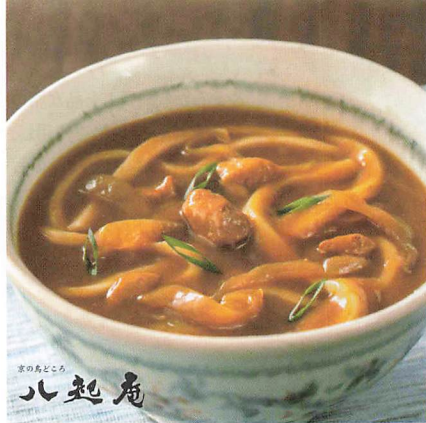


## 愛知みかわ豚 金時生姜焼き

申込番号

**KY 24-032**

愛知みかわ豚金時生姜焼き65g×6/豚肉:愛知県産  
※冷凍便にてお届け。



カレーに和風出汁と一味を入れた八起庵オリジナルカレーは、やわらかい和風出汁の風味と一味の辛味で作上げた京風の鶏カレーです。



はちきあん  
八起庵 京風鶏カレー

申込番号

**KY 24-033**

京風鶏カレー230g×8







やわらかな肉質と上品な脂の旨みを持つ神戸牛を使用し、ソテーした玉ねぎやワインの旨みが詰まった濃厚なデミグラスソースと絡めたハンバーグです。



## デリシャエール 神戸牛デミグラスハンバーグ

申込番号

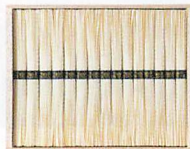
**KY 24-034**

神戸牛デミグラスハンバーグ130g(固形量100g)×4/賞味期間は冷凍で30日  
※冷凍便にてお届け。

小卵乳



小麦粉を選びすぎり、兵庫県手延素麺協同組合の指定生産者によって厳寒期に生産された「揖保乃糸」です。



## いぼのいと 揖保乃糸

申込番号

**KY 24-035**

手延素麺(紺帯)50g×30

小



有機養蜂場で採取された、おだやかな香りと上品な甘みの「有機アカシア蜂蜜」と、ほのかな酸味とさっぱりとした甘みの「有機百花蜂蜜」の2種のはちみつをお届けします。



## 山田養蜂場 有機蜂蜜2本セット

申込番号

**KY 24-036**

有機アカシア蜂蜜・有機百花蜂蜜各200g／採蜜国:アカシア蜂蜜＝ルーマニア産、  
百花蜂蜜＝ブルガリア産

※はちみつは1歳未満の乳児には与えないでください。



国産のあじを開き干しにし、骨までまるごと食べられるよう仕上げました。常温保存が可能な上、電子レンジや湯せんですぐにお召し上がりいただけます。



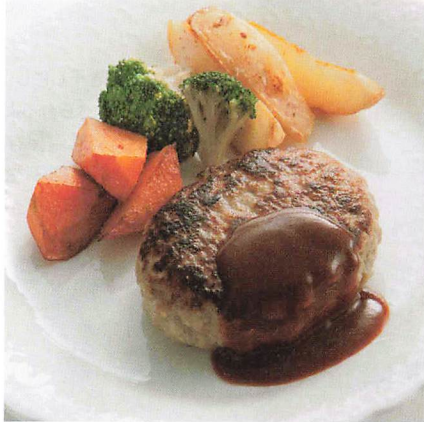
## 骨までやわらか干物セット

申込番号

**KY 24-037**

あじ開き(しお味・みりん味)×各3尾／真あじ:国産





品質の高さで認められている  
鹿児島県六白黒豚のみを使用  
した焼き目付きハンバーグ  
です。ひとつひとつ個別に真  
空パックされた、使いやすい  
こだわりハンバーグです。



## 黒豚焼目付きハンバーグ

申込番号

**KY 24-038**

鹿児島県産黒豚焼目付きハンバーグ100g×6

※冷凍便にてお届け。

小卵乳



九州の素材を使ったカレー  
5種類をセットにしました。  
ご自宅で九州のおいしさを  
味わえるちょっと贅沢なカ  
レーです。



## 九州カレー5種セット

申込番号

**KY 24-039**

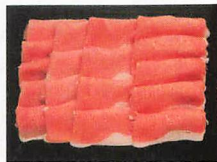
桜島鶏骨付きカレー250g、鹿児島県産薩州牛牛すじ煮込カレー・種子島産黒豚島  
安納カレー・九州産黒毛和牛牛すじカレー・合馬産筍カレー各200g

小乳酪





黒豚の肉は、筋繊維が細いので歯切れがよくやわらか。旨み甘みをたっぷりと含み、脂肪の融点が高いので脂がべとつきません。

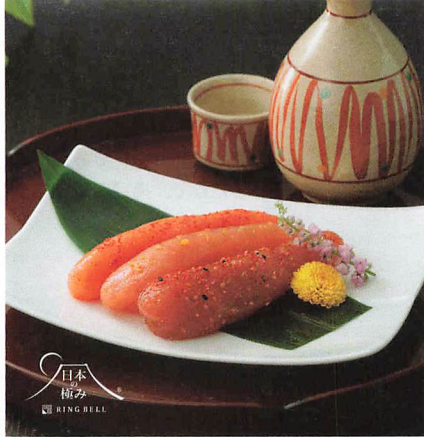


## 鹿児島県産黒豚 しゃぶしゃぶ用

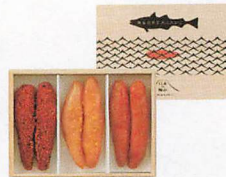
申込番号

**KY 24-040**

コース500g／賞味期間は冷凍で30日／鹿児島県産  
※冷凍便にてお届け。



福岡最古の酒蔵、大賀酒造の大吟醸酒を使った「大吟醸仕込」や、「柚子風味」「七味風味」。それぞれの個性が楽しめます。



## 日本の極み 博多めんたい 3種詰合せ

申込番号

**KY 24-041**

辛子めんたいこ(大吟醸仕込・柚子風味・七味風味)各105g／賞味期間は冷蔵で12日／すけとうだらの卵巣:アメリカ産  
※冷蔵便にてお届け。



銘柄豚の観音池ポークをたっぷり使用したメンチカツ。電子レンジであたためるだけで、揚げたての味を楽しめます。



## 日本の極み メンチカツセット

申込番号

**KY 24-042**

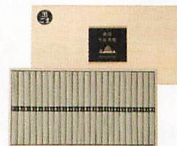
メンチカツ・チーズメンチカツ各85g×4

※冷凍便にてお届け。

小乳



島原伝承の手延べそうめんに粗挽きした黒ごまを練り込んだ、一見そばのような見た目のそうめんです。小麦と黒ごまの風味がクセになります。



## 島原手延黒ごまそうめん

申込番号

**KY 24-043**

手延黒ごまそうめん50g×24

小

# 寄付(キボウのカケハシ)



## 世界中のみんなの笑顔繋げるこころのカケハシサイト

株主の皆様にも当社のサステナビリティ活動にご参加いただけるよう、グルメ商品以外に、寄付のお申込みも承っております。こちらをご選択いただけますと、カタログギフトの相当額を「キボウのカケハシ」で支援する社会貢献活動団体へ寄付させていただきます。

「キボウのカケハシ」は、社会に役立つ活動を行う人たちとその活動を支援したい人たちを、auスマートフォン等で繋ぐ常設のきずなサイトです。大規模災害の発生時には、本サイトを通じて、救済金等の募金活動も行っています。

本商品をご選択いただく際のご注意

○寄付先は「キボウのカケハシ」掲載の団体とし、KDDIに一任とさせていただきます。○必要経費を除いた金額を、KDDI名義にて、寄付先団体に一括寄付致します。○寄付先およびKDDIからの領収書、その他の寄付を証する書面等は発行致しませんのでご了承ください。○KDDI及びリンベルよりお礼状をお送りさせていただきます。

## 寄付先の一例



### 途上国小児がん治療プロジェクト (ジャパンハート)

小児がん患者の5年生存率は高所得国で80%以上である一方、低所得国では約20%。適切なケアにアクセスできず、多くの子どもたちが亡くなっています。ジャパンハートでは、この差を無くすためにカンボジアで病院を運営し、小児がん治療を無償で提供しています。本団体への寄付金は、途上国での小児がん治療の活動費として役立てられます。



### カンボジアの子どもたちを笑顔に！ 無料の美術スクール(小さな美術スクール)

カンボジアの多くの子どもたちは、絵を描きたくても、絵を描く環境がありません。小さな美術スクールでは、一度きりの子ども時代を豊かに過ごして欲しいと願い、無料の美術スクールを行っています。本団体への寄付金は、画材費、教材費、指導費等、多くの子どもたちが安心して学べる環境整備として役立てられます。

申込番号

**KY24-044**



詳しくは

<https://kakehashi.kddi.com/>





〈お問い合わせ〉

KDDI株式会社 株主優待事務局  
(リンベル株式会社内)

 0800-700-8887

受付時間：午前 10 時～午後 5 時

〈個人情報の取扱いについて〉

商品の申し込みの際にお客さまよりいただきました個人情報につきましては、商品発送及び贈り主さまへの発送報告などの、本カタログギフトに関する業務以外の目的で使用することはありません。またその情報は一定期間厳重に保管・管理し、その後安全に廃棄いたします。商品の梱包配送やデータ入力、及び産地直送・メーカー直送で業務委託を行う場合がありますが、個人情報保護契約を締結した適切な業者に委託し、適切な管理を行います。第三者に情報を提供・譲渡することはありません。開示・訂正・抹消をご希望の場合は左記フリーコールまでご連絡をお願いいたします。